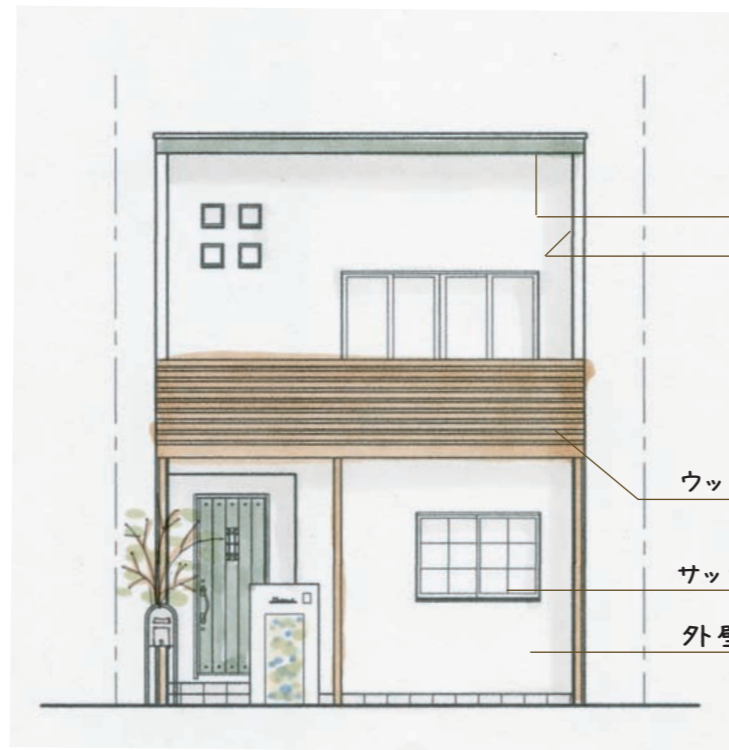




EXTERIOR PLAN S=1/100



軒天&袖壁内側
チャンネル WILL WALL
T&G Panel Clear



屋根
ニチハ アスファルトシングル
SA-202 グレー

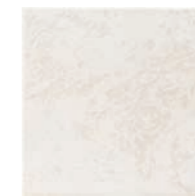


玄関ドア
YKKAP ヴェナードW03
ミストグリーン

ウッドデッキ レッドシダー(ノンロット:ライトオーク)

サッシ YKKエピソード(プラチナステン)

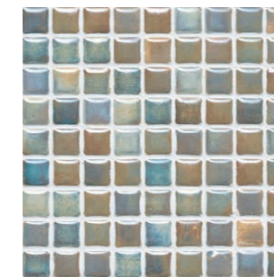
外壁 ジョリパット仕上げ(マイルドプラスター1028)



アプローチ
SBIC 石材アナトリア
300角 ホワイト



乱形石貼り
SBIC アースウォーツ
リリーホワイト



門柱
名古屋モザイク コスミオンタイル
15角 COS-1802

ポーチ&階段
INAX サンベネゼタイル
300角 SB-11

土間コンクリート

シンボルツリー シマトネリコ(常緑)

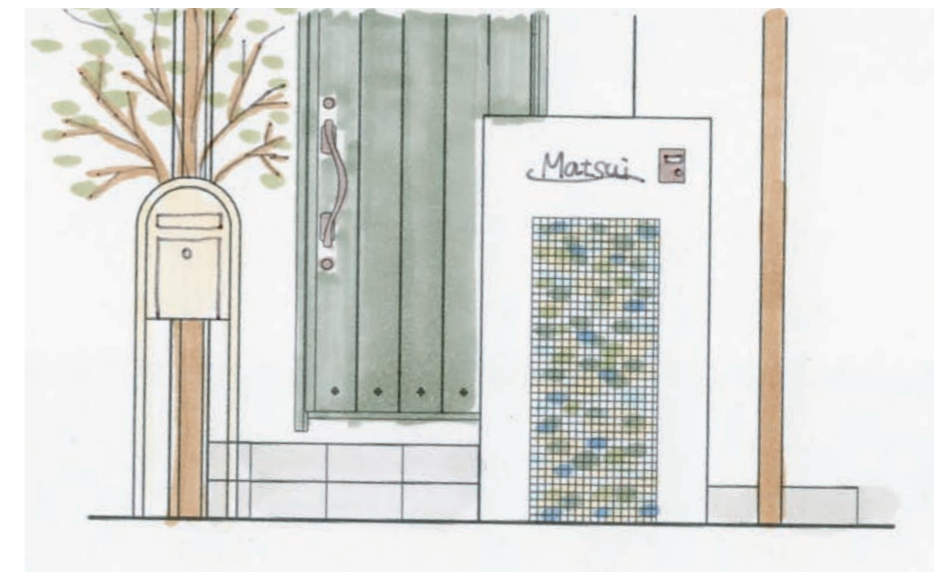
スリット タマリユウ



花壇には、上記のルドベキアとラベンダーを中心に、シルバープリペットなどの低木。グランドカバーにタイムなどハーブ。ヒューケラなど茶系の葉をアクセントにする。



ポスト
The Season BOBI
プリムローズ



敷地面積 130.59㎡ 建築面積 64.59㎡